

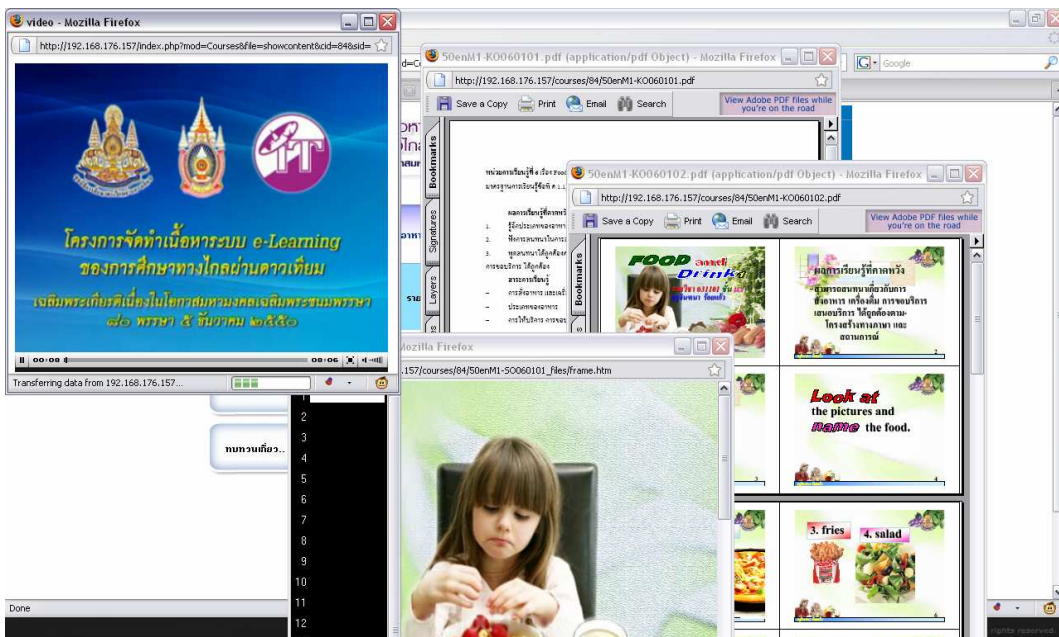
## เปิดใช้งานไปสัปดาห์แล้วเครื่องค้าง ระบบค้าง หรือทำงานช้า?

ปัญหาที่อาจเกิดได้อีกอย่างหนึ่งคือเปิดใช้งานระบบ ไปสักระยะหนึ่ง แล้วพบว่าเครื่องคอมพิวเตอร์ทำงานช้ากว่าปกติ หรือเครื่องค้าง ระบบค้าง ไม่สามารถเปิดสื่อขึ้นมารับชมได้ ให้สันนิษฐานว่าเกิดจากสาเหตุใหญ่ ดังนี้

### 1. เครื่องคอมพิวเตอร์ที่ใช้งานติดไวรัส

หลายๆ ครั้งที่ผู้ใช้งานพบปัญหาการใช้งานระบบ eDLTV ช้า เนื่องจากเครื่องคอมพิวเตอร์ที่ใช้งานติดไวรัส แม้ว่าเครื่องคอมพิวเตอร์ที่ใช้งานดูแล้วน่าจะปลอดภัยจากปัญหาไวรัสก็ตาม แต่ก็อาจมีไวรัสแอบแฝงอยู่ในเครื่องได้ตลอดเวลา โดยเฉพาะเครื่องที่มีผู้ใช้ในลักษณะสาธารณะอย่างเช่นในโรงเรียน ทั้งนี้ หากเครื่องคอมพิวเตอร์ที่ใช้งานติดไวรัสนั้น จะไม่เพียงใช้งานระบบ eDLTV ช้าเท่านั้น แต่จะส่งผลให้การใช้งานโปรแกรมต่างๆ ช้าไปด้วย ดังนั้น ให้ทำการตรวจสอบไวรัสโดยทำการสแกนไวรัสด้วยโปรแกรมกำจัดไวรัสต่างๆ เป็นประจำ และหากพบว่าเครื่องคอมพิวเตอร์ทำงานผิดปกติ ให้ทำการสแกนไวรัส และกำจัดไวรัสเหล่านั้นเสีย

2. เปิดใช้งานสื่อในระบบ eDLTV พร้อมๆ กันหลายๆ สื่อ โดยไม่ได้ปิดหน้าต่างของสื่อที่ไม่ได้ใช้งานแล้ว



ปัญหาการใช้งานระบบ eDLTV ซ้ำอีกประการหนึ่งที่พบบ่อยๆ คือ การเปิดสื่อในระบบ eDLTV ใช้งานพร้อมๆ กันหลายๆ สื่อ โดยไม่ได้ปิดหน้าต่างของสื่อที่ไม่ได้ใช้งานแล้ว ให้ผู้ใช้ลองตรวจสอบที่ Task Bar ว่า ได้เปิดใช้งานสื่อในระบบ eDLTV พร้อมๆ กันหลายๆ สื่อค้างไว้หรือไม่ หากมีหน้าต่างของสื่อที่ไม่ได้ใช้งานแล้วเปิดอยู่ให้ทำการปิดให้หมด และเลือกเปิดเฉพาะสื่อที่ต้องการใช้งานเท่านั้น เมื่อเลิกใช้งานสื่อแต่ละชิ้นแล้ว ให้ทำการปิดหน้าต่างของสื่อชิ้นๆ ทุกครั้ง จะช่วยให้ระบบสามารถทำงานได้เร็วขึ้น