

## คู่มือวิธีสร้างรายวิชาหรือระดับชั้นเรียนที่ต้องการ

การประชุมทำความเข้าใจแนวทางการดำเนินงาน และการอบรมเชิงปฏิบัติการ  
โครงการ “เครือข่ายเผยแพร่ ถ่ายทอด และพัฒนาการใช้สื่อ eDLTV ในการเรียนการสอน”  
ภายใต้โครงการเทคโนโลยีสารสนเทศตามพระราชดำริสมเด็จพระเทพรัตนราชสุดาฯ สยามบรมราชกุมารี

### วิธีสร้างรายวิชาหรือระดับชั้นเรียนที่ต้องการ

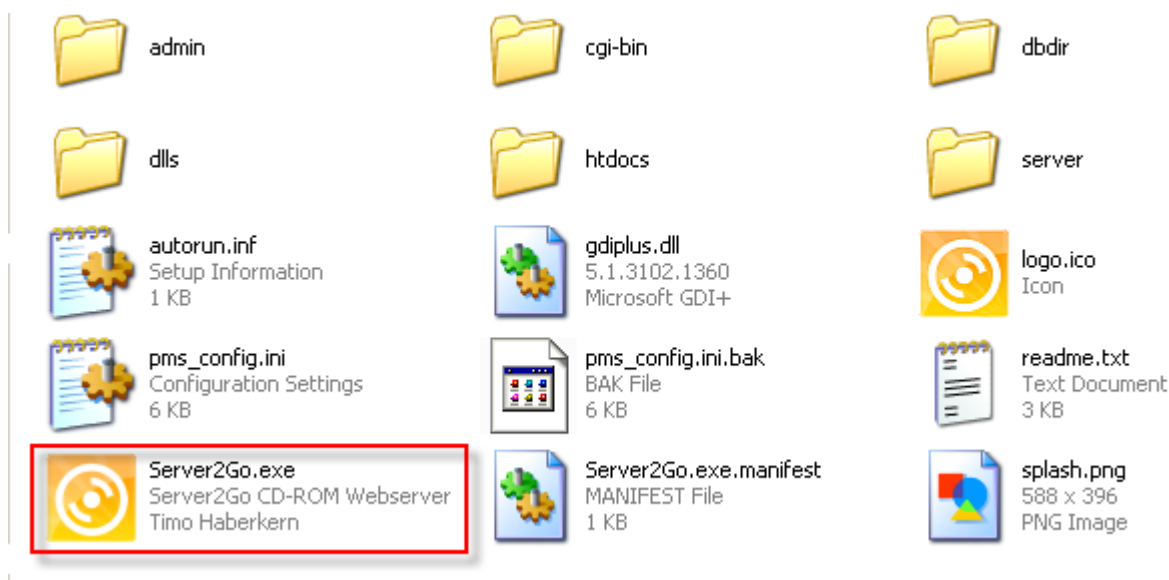
มีวิธีการทำ 3 ขั้นตอน คือ

1. เลือกวิชา หรือระดับชั้นที่ต้องการ
2. COPY โฟลเดอร์ เลข courses ที่ต้องการ ไปวางไว้ที่ edtlvlive\htdocs\edltv\courses\
3. COPY ไฟล์ sch.bin ไปวางไว้ที่ edtlvlive\htdocs\

### ขั้นตอนที่ 1 เลือกวิชา หรือระดับชั้นที่ต้องการ

มีวิธีการดังนี้

- ให้ copy โฟลเดอร์ edtlvlive มาไว้ที่ Harddisk
- ดับเบิลคลิกไฟล์ server2go.exe เพื่อเรียกโปรแกรมให้ทำงานรอสักครู่ จากนั้นก็จะเข้าสู่เว็บ eDLTV จะเป็น Browser IE (internet explorer) ขึ้นมา



จะปรากฏหน้าจอดังนี้

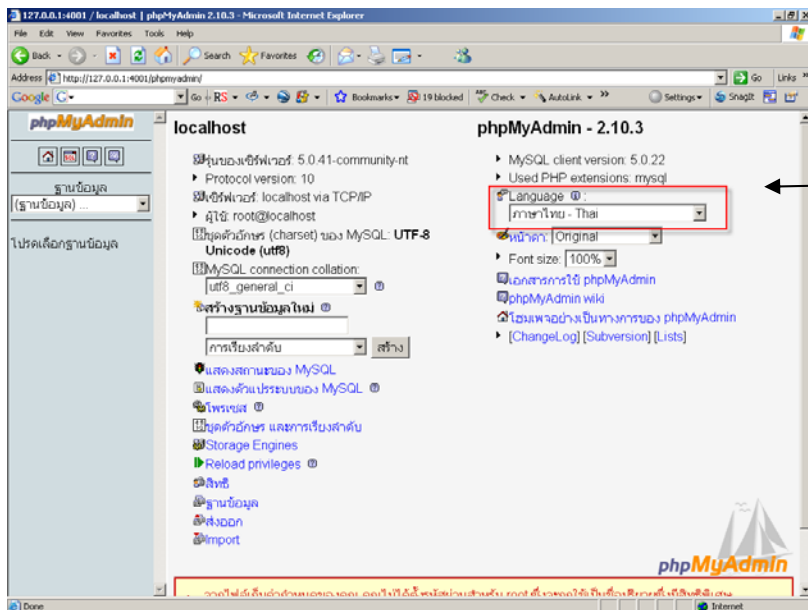


ภาพหน้าจอขณะโหลด



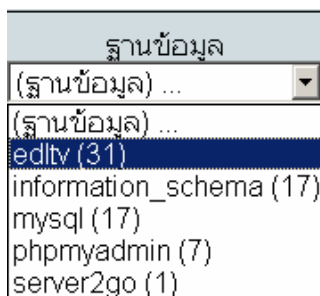
ภาพหน้าจอพร้อมใช้งาน

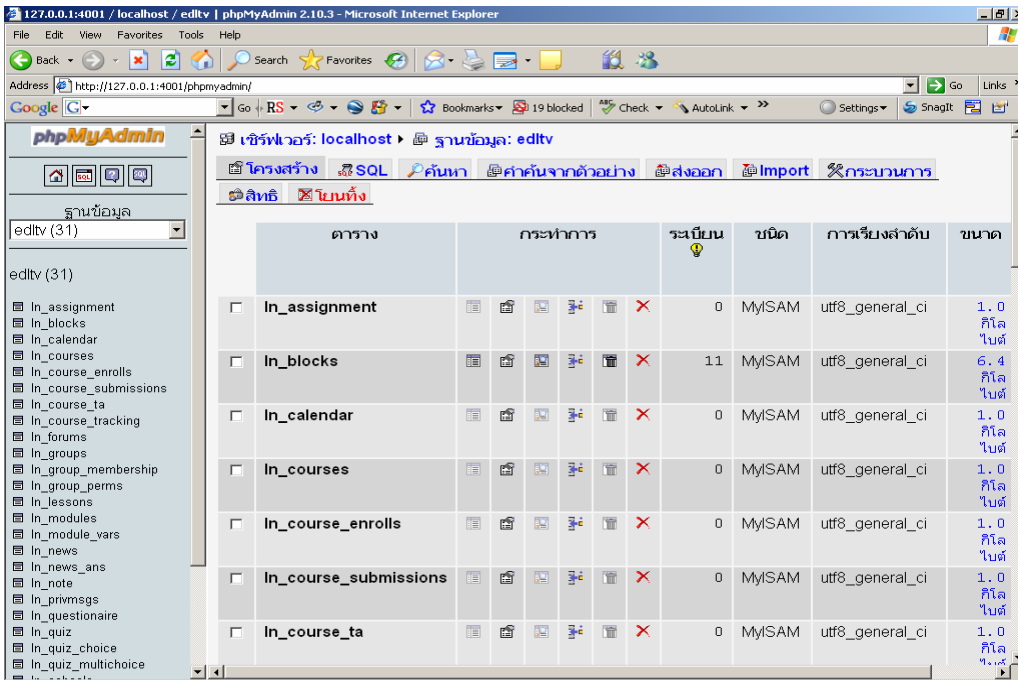
จากนั้น ให้เปลี่ยน URL จากเดิม <http://127.0.0.1:4001/edltv/index.php> เป็น <http://127.0.0.1:4001/phpmyadmin/> ก็จะเข้าสู่หน้าจัดการฐานข้อมูล



เพื่อให้ง่ายแก่การใช้งาน สามารถเปลี่ยนภาษา ให้เป็นภาษาไทยได้โดยการคลิกเลือกที่ปุ่ม **Language** ดังภาพ

จากนั้นเลือก ฐานข้อมูล จาก Dropdown ทางซ้ายมือ เลือกเป็นชื่อ **edltv**





ตารางที่ใช้งาน จะใช้เฉพาะ ตาราง **In\_schools** ให้สังเกตดูที่ตาราง In\_schools ว่า รูป มีสีเข้มหรือไม่ ถ้าเป็นสีเข้มแสดงว่ามีข้อมูลอยู่ให้ลบข้อมูลออกก่อน

วิธีลบข้อมูลให้คลิกที่ปุ่ม ตามรูป เมื่อคลิกแล้วจะมี popup ยืนยันอีกครั้งว่าจะลบหรือไม่ ก็ให้คลิกปุ่ม OK เพื่อลบข้อมูล

\*\*\*หมายเหตุ (ไม่มีข้อมูล) (มีข้อมูล)

<input type="checkbox"/> In_quiz_multichoice	[Icons]	0
<input type="checkbox"/> In_schools	[Icons]	56
<input type="checkbox"/> In_scores	[Icons]	0

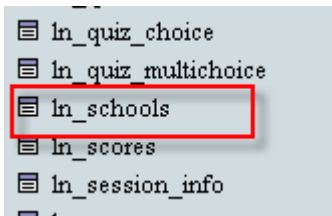


โครงสร้าง SQL ค้นหา คำค้นจากตัวอย่าง ส่งออก Import

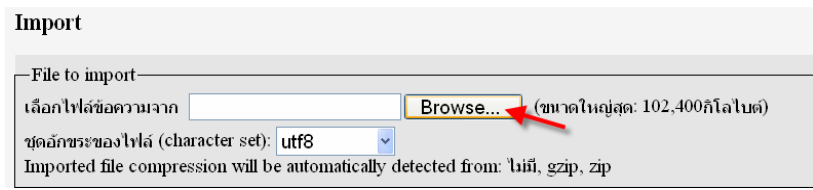
กระบวนการ สิทธิ โยนทิ้ง

**!** ลบข้อมูลในตาราง In\_schools เรียบร้อยแล้ว (คำค้นใช้เวลา 0.0033 วินาที)

จากภาพหน้าจอที่ปรากฏ แสดงว่าข้อมูลในตาราง In\_schools ได้ถูกลบหมดแล้ว จากนั้นให้ import ข้อมูลวิชาที่ต้องการเข้าตาราง In\_schools

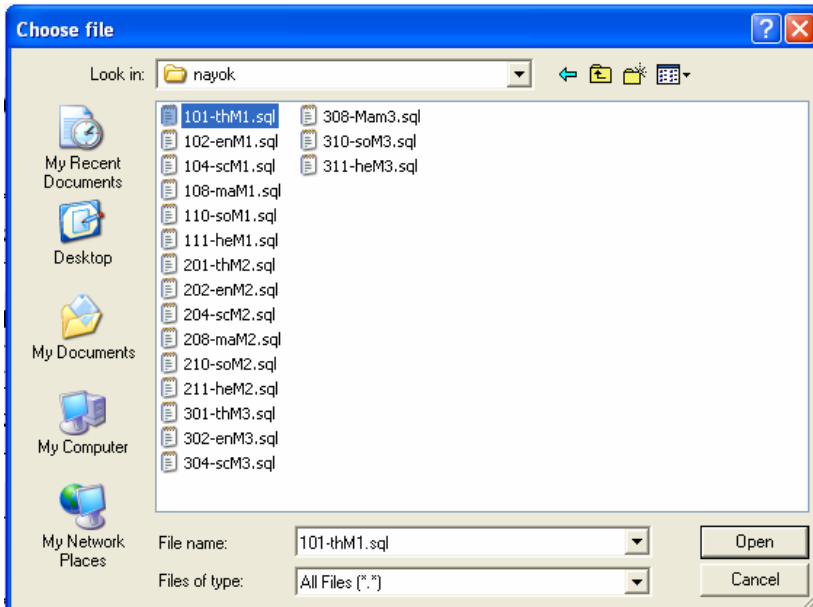


ให้คลิกเลือกตาราง ln\_schools ทางด้านซ้ายมือ



จากนั้นคลิกที่ปุ่ม **import** แล้วคลิกเลือกที่ปุ่ม **Browse**

\*\*\* หมายเหตุ ไฟล์จะอยู่ที่โฟลเดอร์ sources-edltv



ไฟล์ที่ใช้งานจะเป็นนามสกุล sql โดยจะระบุชื่อเป็น รหัส ด้วยอรายวิชา และระดับชั้น ให้เลือกไฟล์วิชาที่ต้องการใช้งาน คลิก **open**

**Import**

File to import

เลือกไฟล์ข้อความจาก   (ขนาดใหญ่สุด: 102,400 กิโลไบต์)

ชุดอักขระของไฟล์ (character set):

Imported file compression will be automatically detected from: ".tar", ".gz", ".zip"

---

Partial import

Allow interrupt of import in case script detects it is close to time limit. This might be good way to import large files, however it can break transactions.

Number of records(queries) to skip from start:

---

Format of imported file

CSV

CSV using LOAD DATA

SQL

SQL options

SQL compatibility mode:

เมื่อเลือกไฟล์ที่ต้องการได้แล้ว คลิกที่ปุ่ม ลงมือ

เมื่อคลิกที่ปุ่ม ลงมือ เสร็จแล้ว หน้าจอจะปรากฏดังภาพ

**i** แถวที่ถูกแทรก: 1 (ค่าคืนใช้เวลา 0.0006 วินาที)

---

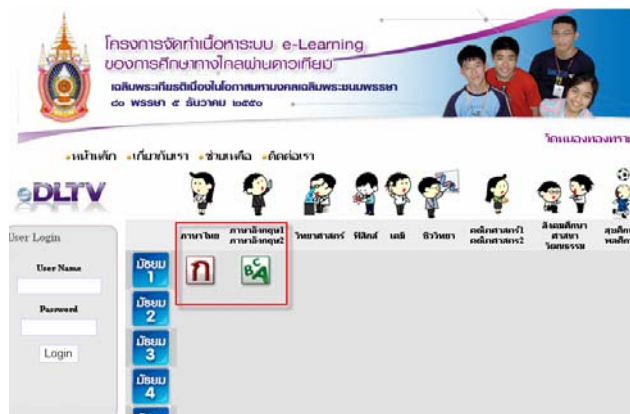
คำสั่ง SQL:

```
INSERT INTO `ln_schools` (`ln_sid`, `ln_code`, `ln_name`, `ln_description`, `ln_logo`)
VALUES (101, "", 'ภาษาไทย ม.1', "", "");
```

[ แก้ไข ] [ สร้างโค้ด PHP ]

\*\*\* ถ้าต้องการหลายวิชา ก็ให้ Browse ไฟล์ที่ต้องการต่อได้เลย

เมื่อ import ไฟล์เสร็จแล้ว ให้เปิดหน้าต่างขึ้นมาอีกอันแล้วพิมพ์ <http://127.0.0.1:4001/edltv/> ก็จะพบวิชาที่ได้เลือกไว้

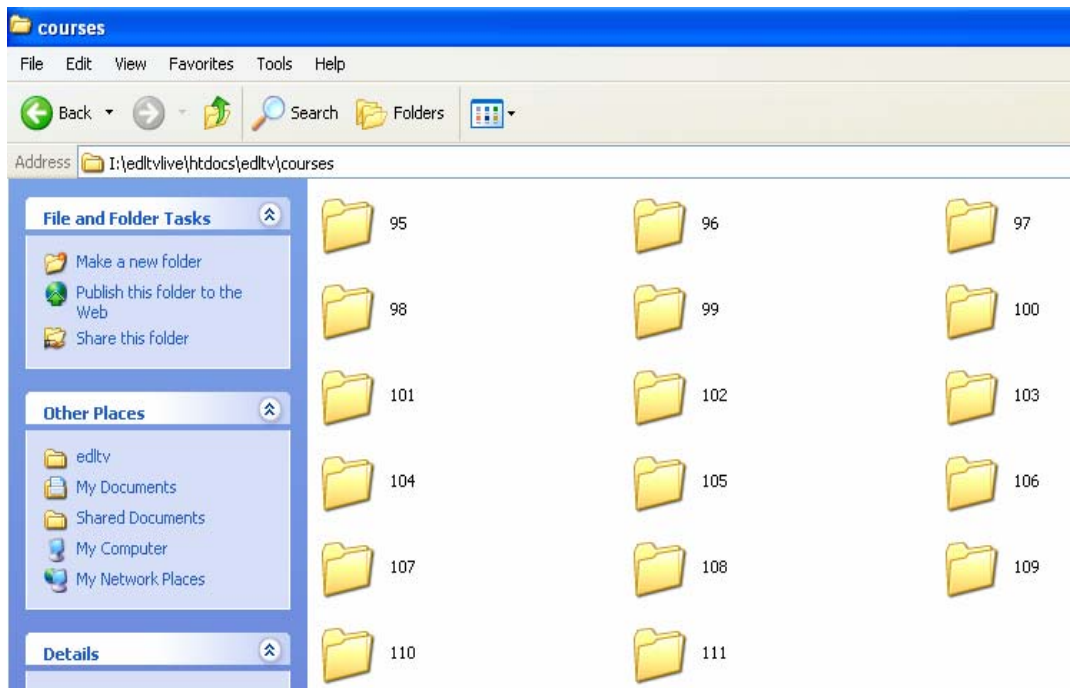


**ขั้นตอนที่ 2 .:** COPY โฟลเดอร์ เลข courses ที่ต้องการ ไปวางไว้ที่ edtlvlive\htdocs\edltv\courses\

ให้ copy โฟลเดอร์ตัวเลข ที่อยู่ในโฟลเดอร์ courses ไปใส่ไว้ที่ edtlvlive\htdocs\edltv\courses\ โดยให้ดูเลขที่จะ copy ได้จากไฟล์ที่ชื่อ **"เลขCourse.xls"** ตัวอย่าง เช่น import ไฟล์วิชา 101-thM1.sql (ภาษาไทย ม.1) ก็ให้ copy folder 95 ถึง 111 ไว้ที่ edtlvlive\htdocs\edltv\courses\

\*\*\*หมายเหตุ ไฟล์ เลข courses จะอยู่ในโฟลเดอร์ courses

In_sid	In_name	หน่วยการเรียนรู้ (Folder)																	
101	ภาษาไทย ม.1	95	96	97	98	99	100	101	102	103	104	105	106	107	108	109	110	111	
102	ภาษาอังกฤษ ม.1	78	79	80	81	82	83	84	85	86	87	88	89	90	91	92	93	94	
104	วิทยาศาสตร์ ม.1	12	13	14	15	16	17	18	19	20	21	22							



**ขั้นตอนที่ 3 :** COPY ไฟล์ sch.bin ไปวางไว้ที่ edtlvlive\htdocs\

ให้ copy ไฟล์ **sch.bin** ไปวางไว้ที่ edtlvlive\htdocs โดยที่ไฟล์ sch.bin จะสามารถสร้างได้จากหัวข้อต่อไป (วิธีสร้างบัญชีโรงเรียนที่ขอใช้ eDLTV)

